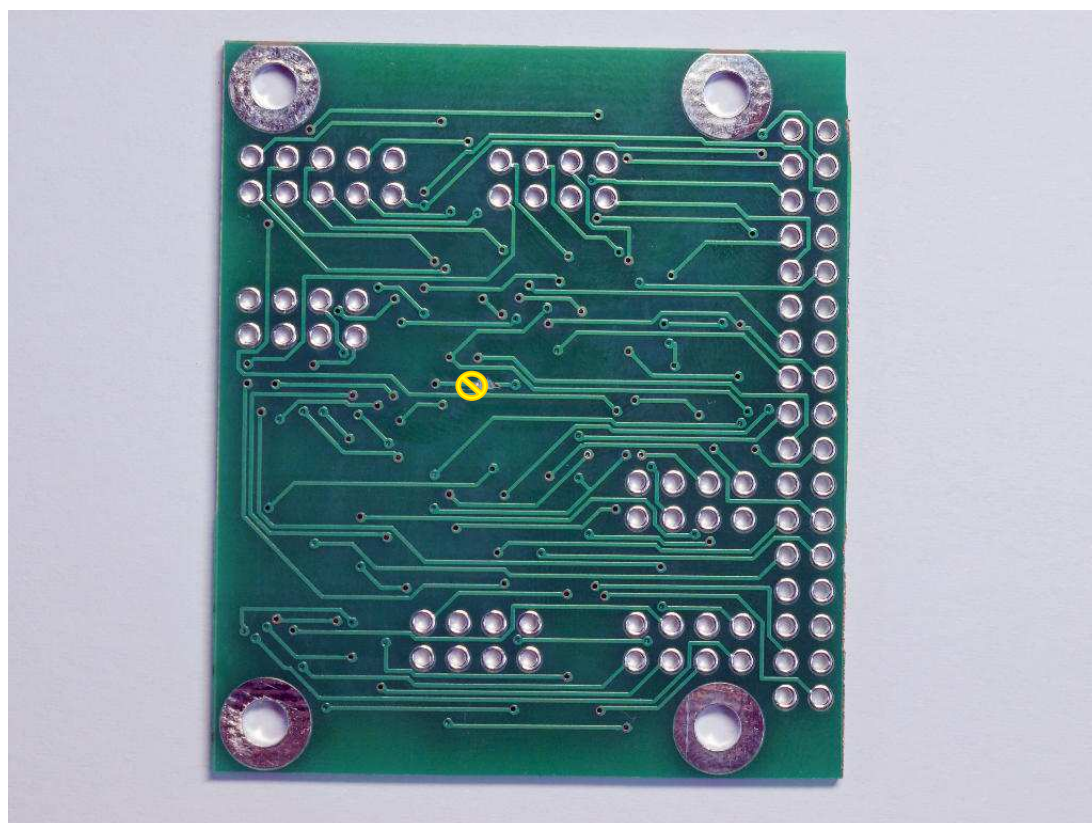
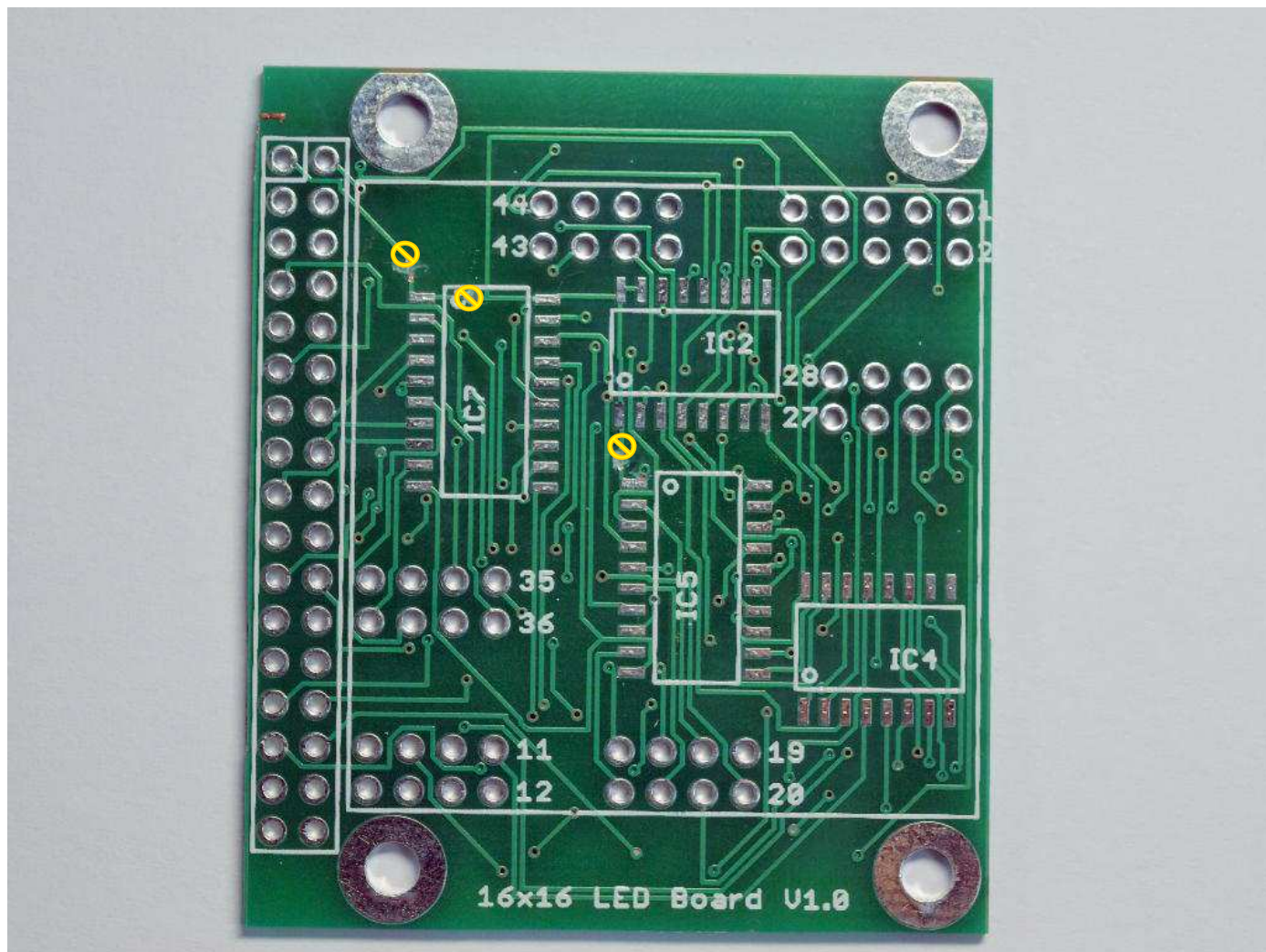


電源が LiPo のとき、ジャンパ不要。  
単三電池やスイッチング電源を使うとき、ジャンパする

256KB の ROM のとき JP3 をジャンパする。  
512KB の ROM のとき JP2 をジャンパする

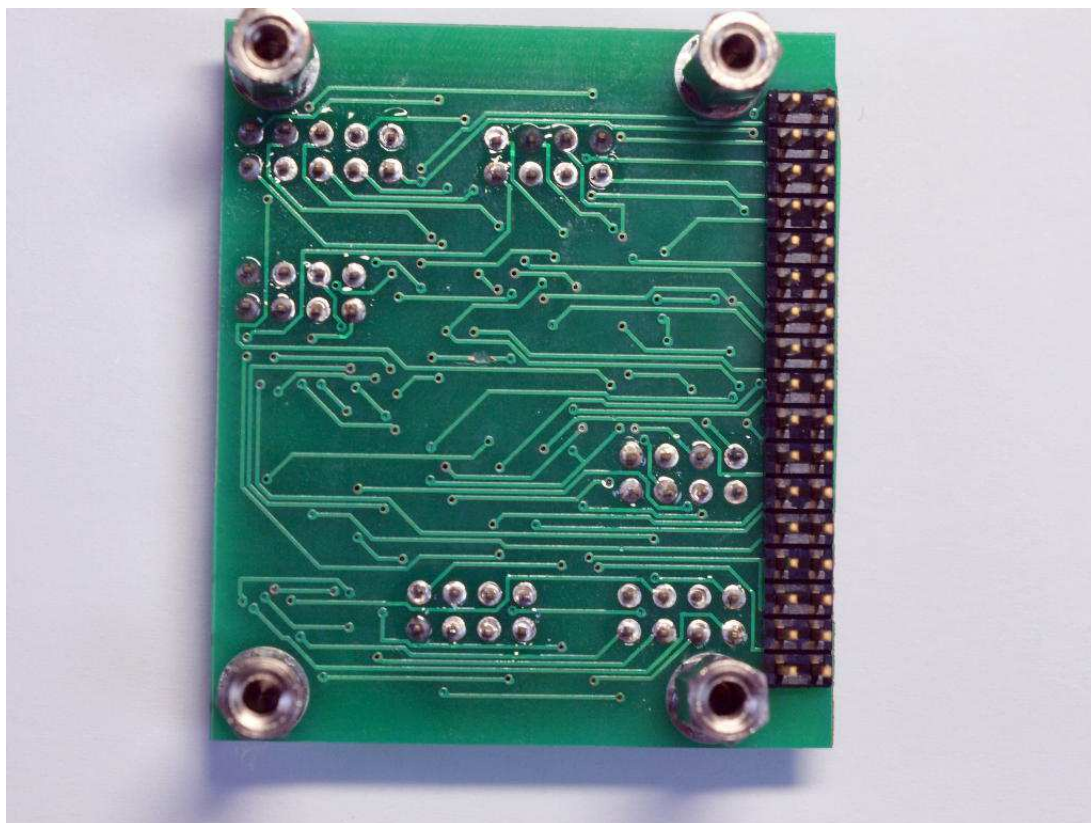
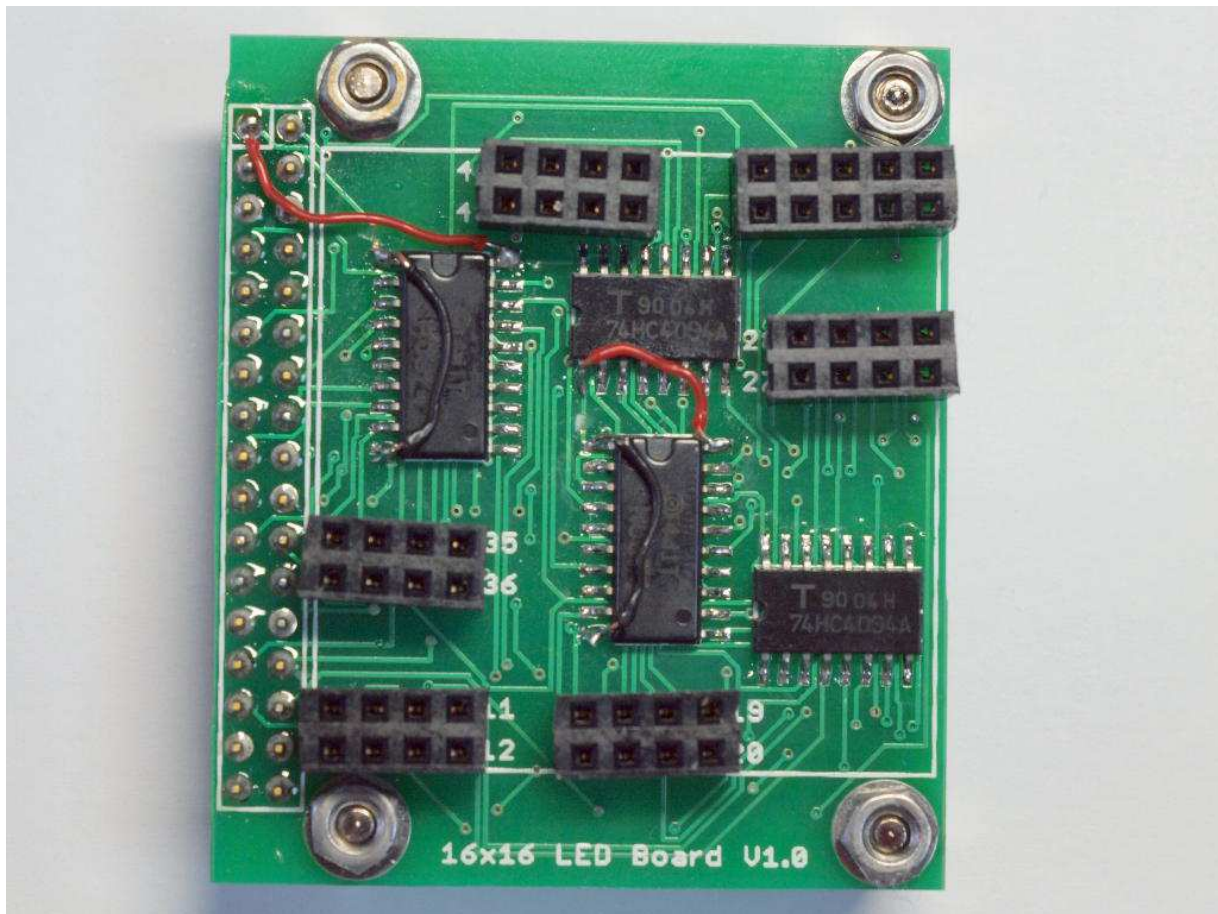
LED が UB1111C-TR のとき、180Ωにする

HC273 の代わりに HC374 を使う場合のパッチ マークの 4 箇所をパターンカットする





HD374の電源を5V (赤)に、~OEをGND (黒) に接続する。裏面はパッチなし。



## JOY スティックボードの接続コネクタについて

