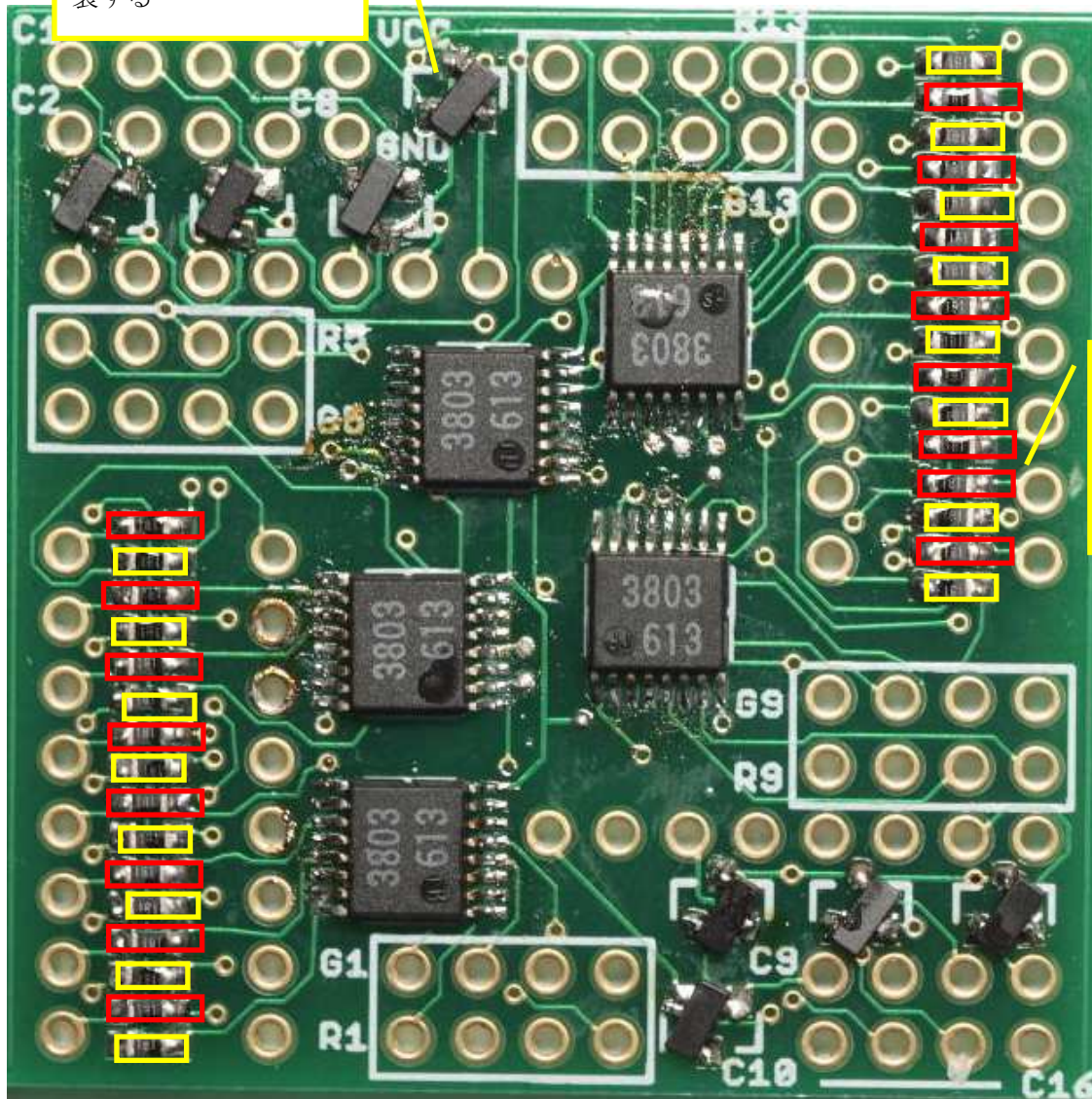
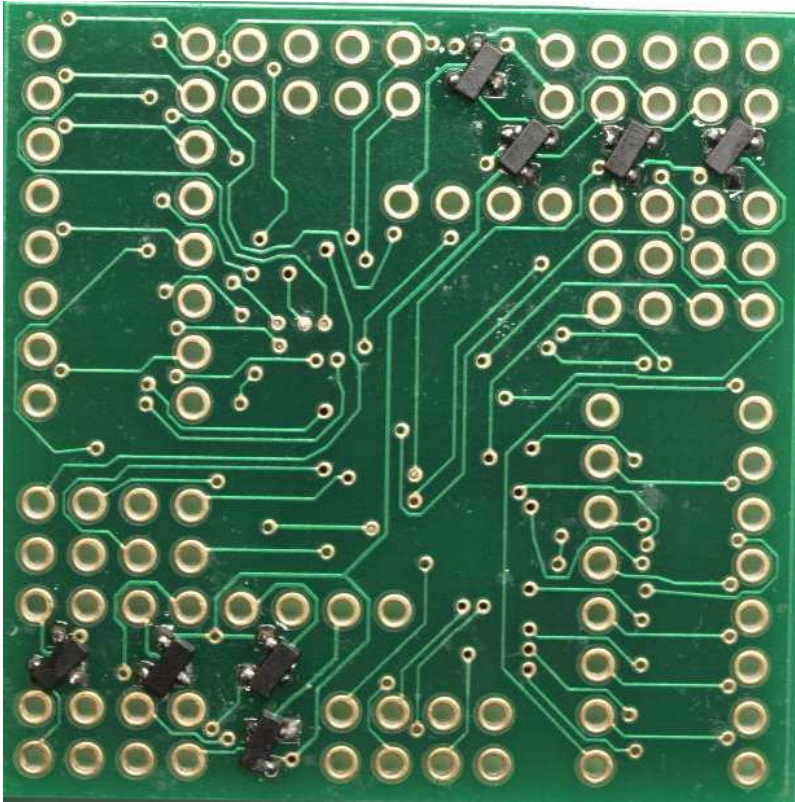


Drain と Source を間違
って配線したので
FET を背面にして実
装する

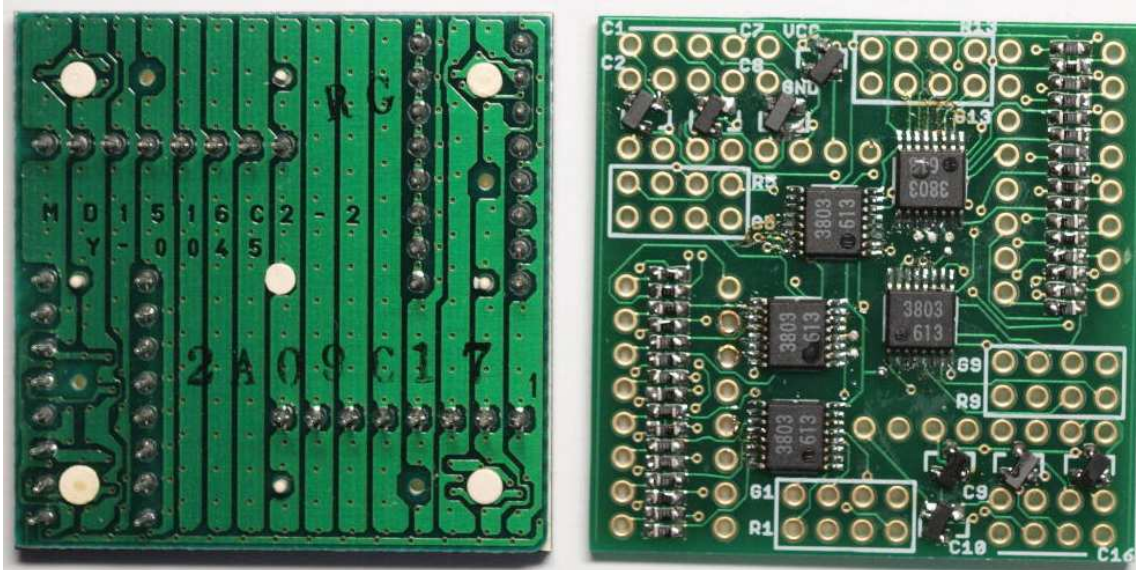


!注意
ここで順番
が逆転する

黄色	180Ω	R 用
赤	43Ω	G 用

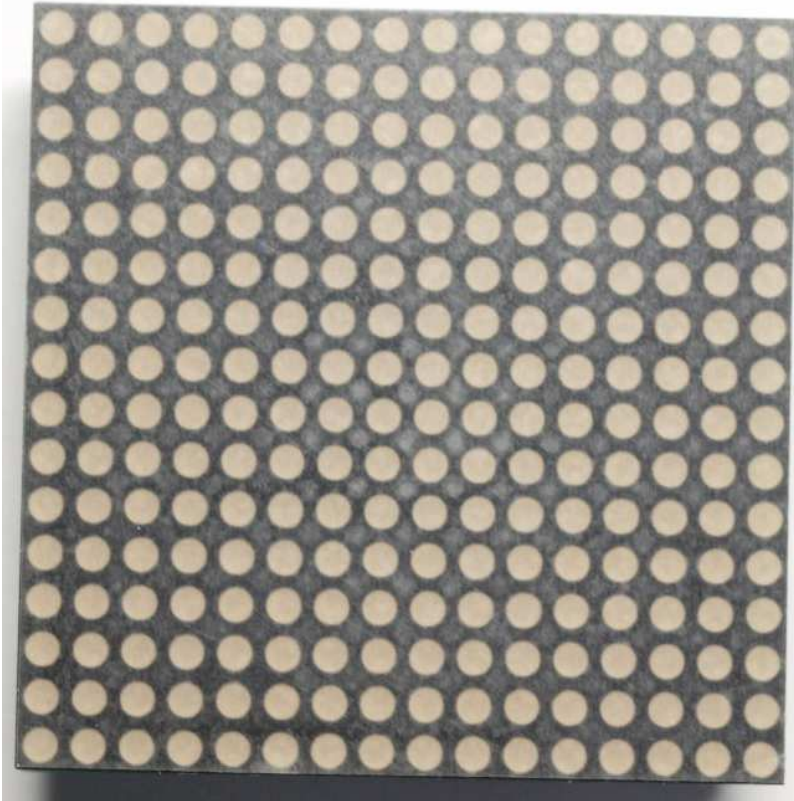


○文字の向きをそろえて差し込む。



※ ピンヘッダをと半田付けした後に 16x16LED を半田付けする。

完成：表



完成：裏

