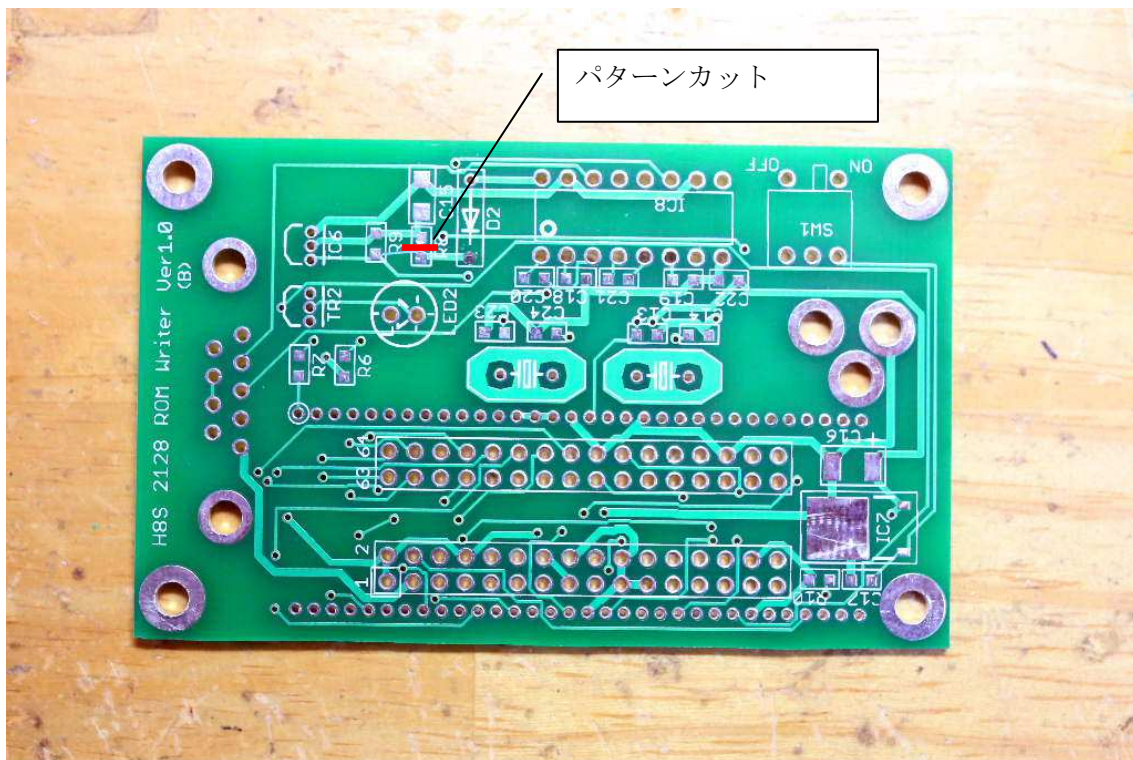
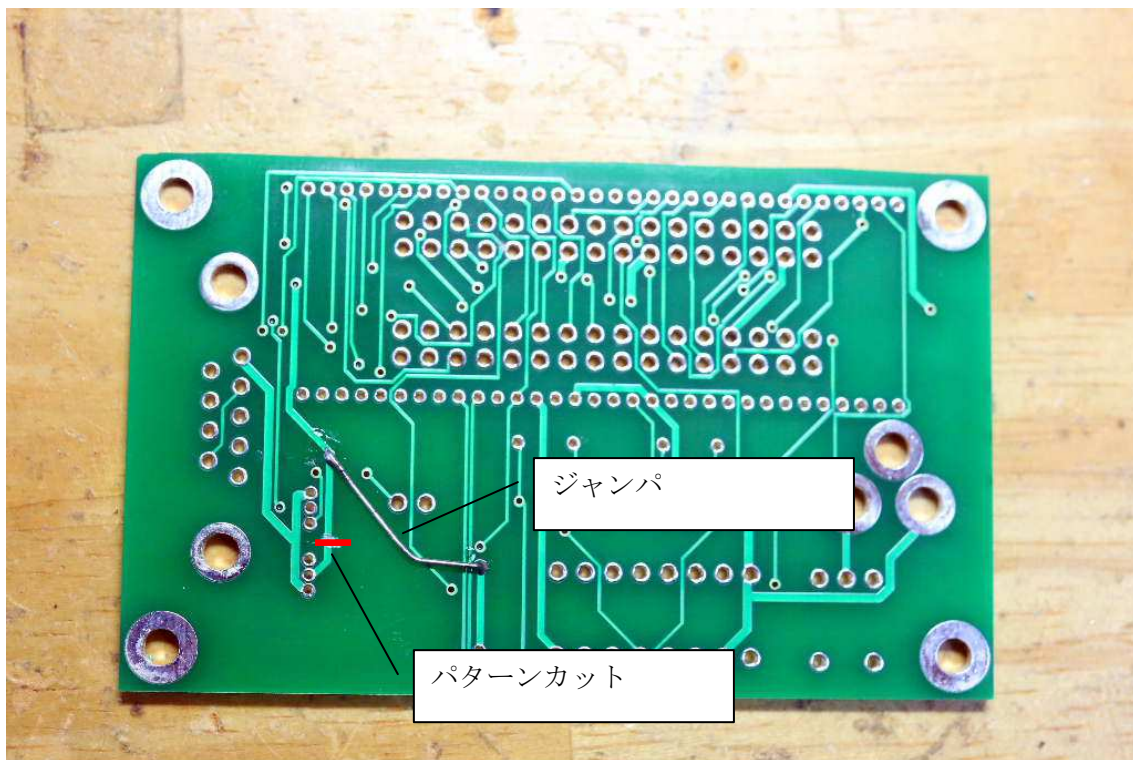
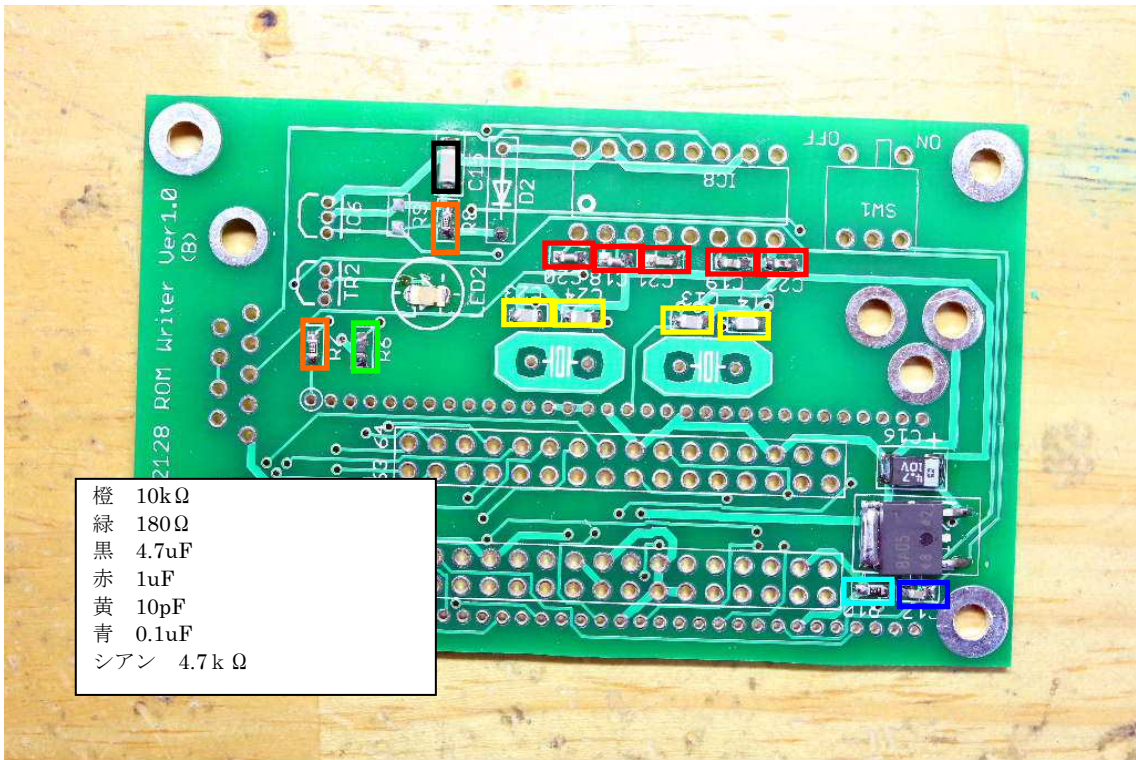


○表面パッチ



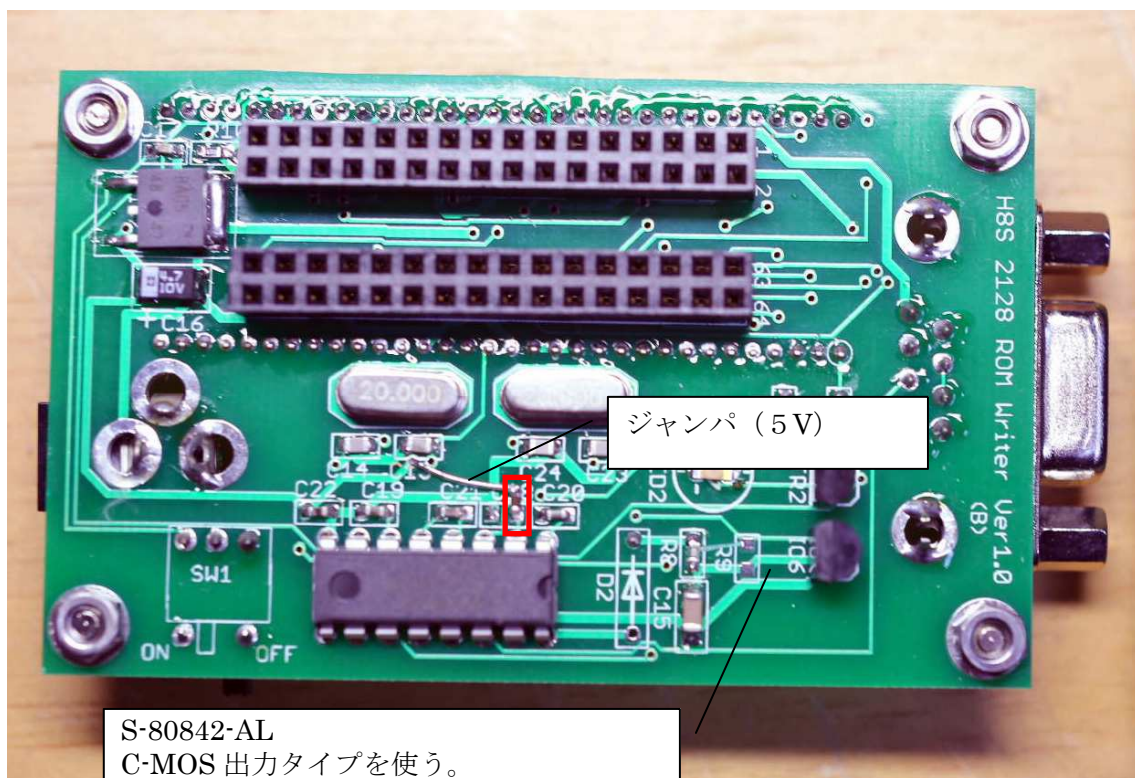
○裏面パッチ



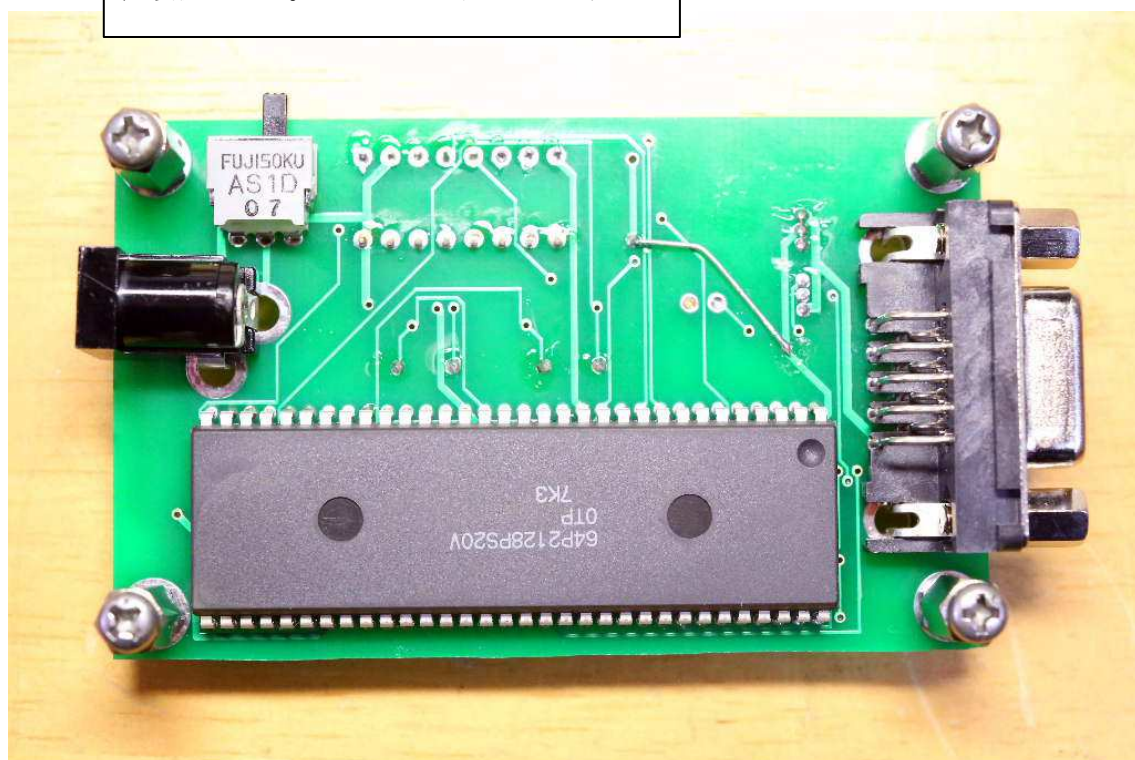


橙	10k Ω
緑	180 Ω
黒	4.7 μ F
赤	1 μ F
黄	10pF
青	0.1 μ F
シアン	4.7k Ω

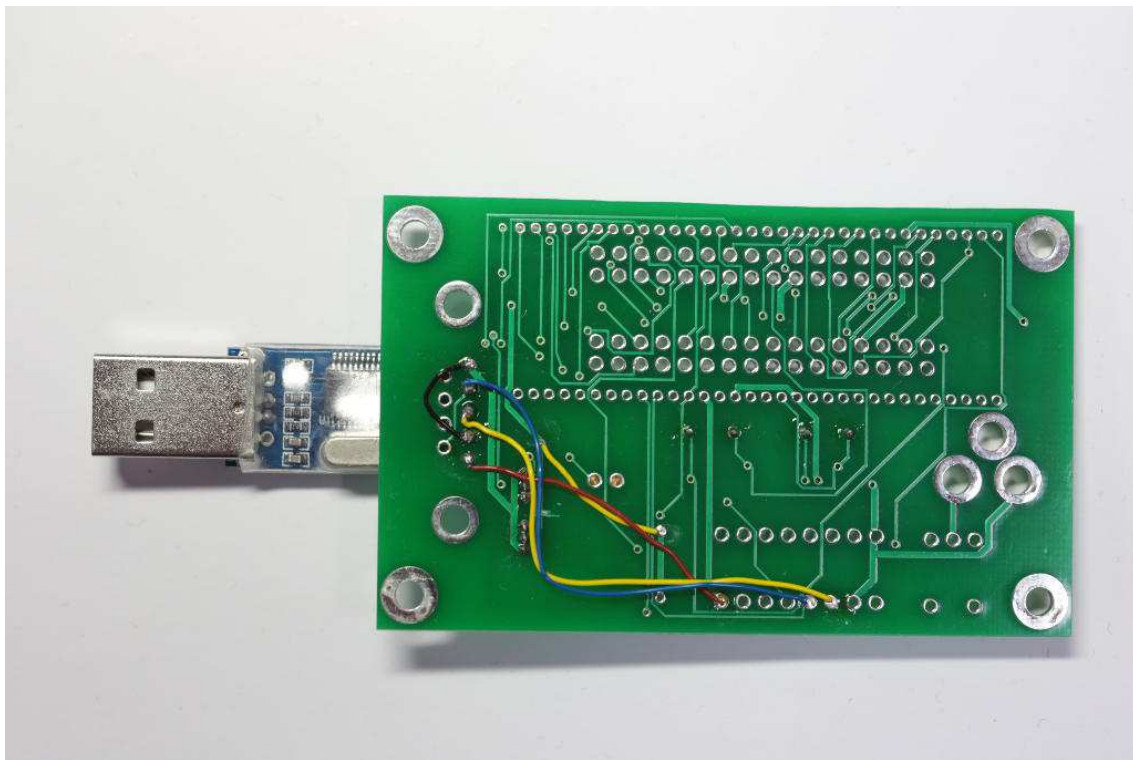
完成



S-80842-AL
C-MOS 出力タイプを使う。
オープンコレクタタイプを使う場合、R9 を
直接使えない。別途プルアップが必要



【USB化】



3.3Vは使わないのでピンを切断。
基板側はポリアミドテープで保護。

